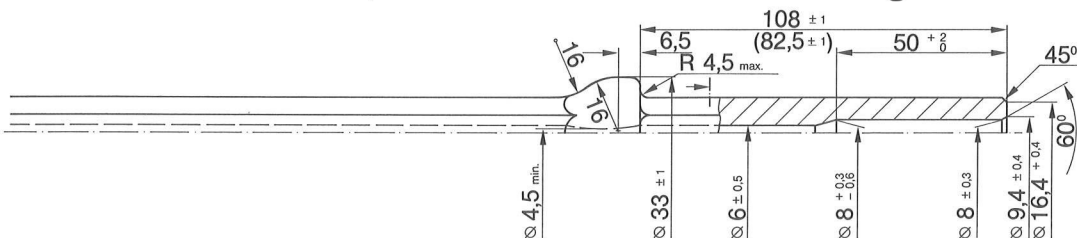


Einsteckenden an Sechskanthohlbohrstangen für Spülrohr $\varnothing 5$ und $\varnothing 8$

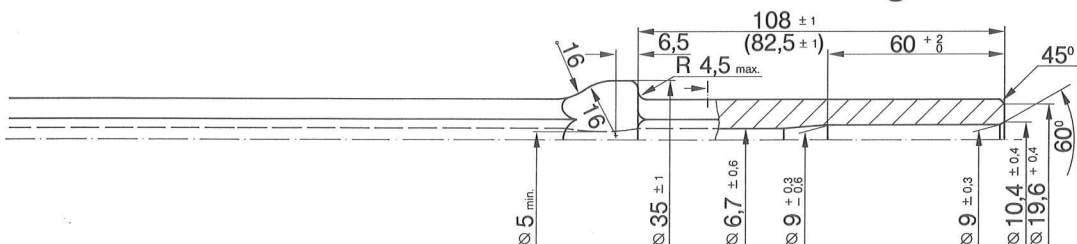
Einsteckende ohne Dichtung nach DIN 20377

Einsteckende mit Dichtung nach DIN 20372

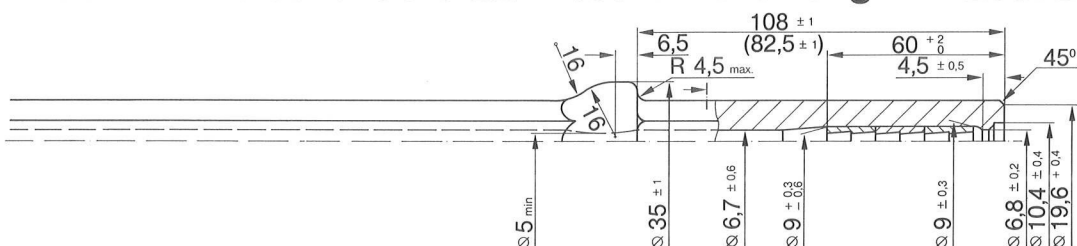
C 19 mit Einsteckende S 19 x 108 ohne Dichtung DIN 20377



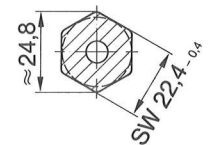
C 22 mit Einsteckende S 22 x 108 ohne Dichtung DIN 20377



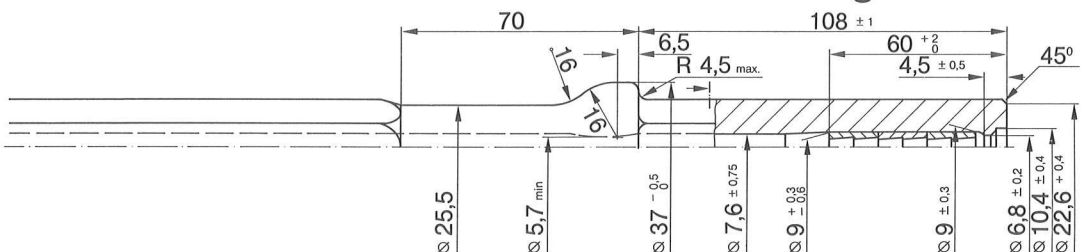
C 22 mit Einsteckende S 22 x 108 mit Dichtung DIN 20372



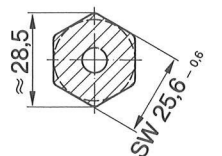
Spülrohr $\varnothing 5,2 - 0,2$



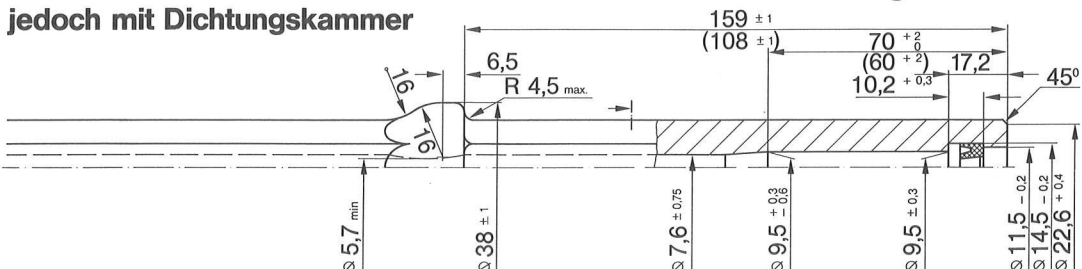
C 25 mit Einsteckende S 25 x 108 mit Dichtung DIN 20372



Spülrohr $\varnothing 5,2 - 0,2$



C 25 mit Einsteckende S 25 x 159 ohne Dichtung DIN 20377 jedoch mit Dichtungskammer



Spülrohr $\varnothing 8 - 0,2$

